

Atriumhaus am Zürichberg

Atrium House, Zürichberg

Architekten:

Wild-Bär + Wild, Zürich

Mitarbeiter:

Ivar Heule, Peter Reichenbach,

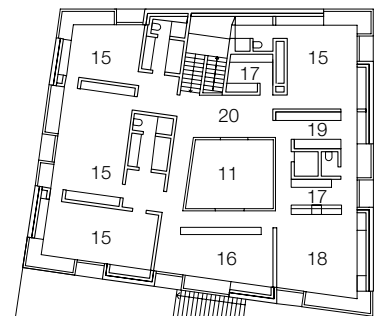
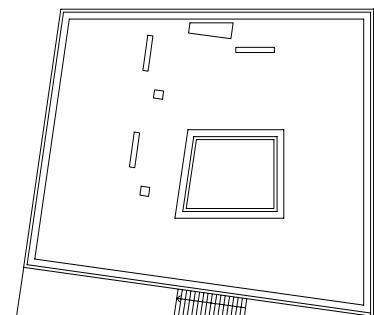
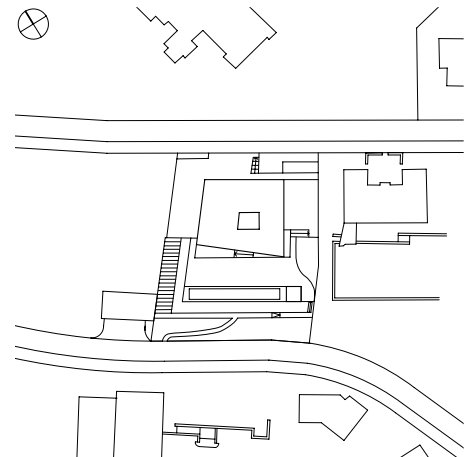
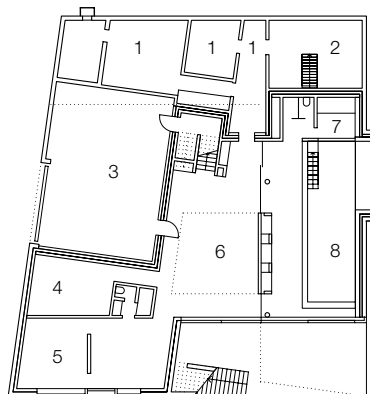
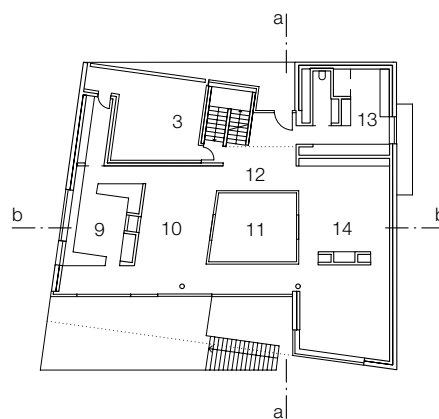
Oliver Rütimann

Tragwerksplaner:

Vckovski SIA/ASIC & Partner, Zürich

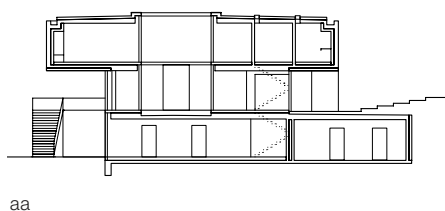
Der Blick auf Zürich und die räumliche Nähe zum Stadtzentrum machen das Quartier am Zürichberg zu einem attraktiven Villenviertel. Die Erschließung des Hanges mit parkähnlichen Gartenanlagen begann bereits Anfang des 20. Jahrhunderts. Ein in den 60er-Jahren dort errichtetes Einfamilienhaus wurde nun zugunsten des neuen großzügigen Wohnhauses abgerissen. In der Mitte des mit 21 × 21 Metern Grundfläche sehr tiefen Grundrisses belichtet ein offenes Atrium die umliegenden Räume. Dank der Hanglage ist auch das Untergeschoss zum Großteil natürlich belichtet. Der elegante Baukörper wurde mit hellbeigen französischen Kalksteinplatten verkleidet. Jeder einzelne der schmalen Natursteinriemen ist mit je zwei Chromstahlankern an der Stahlbetonkonstruktion befestigt. Während die Horizontalfugen mit 3 mm durchlaufen und so die Fassade bestimmen, sind die Vertikalfugen versetzt angeordnet. Die großflächigen Fenster sind fassadenbündig gesetzt. Im Obergeschoss wird die Wandstärke von 90 cm innen zur Platzierung von Einbaumöbeln oder außen zur Ausbildung von tiefen Nischen mit Lüftungsfügeln genutzt. Durch die Verwendung von heller Eiche für Böden und Möbel bildet der Innenausbau mit dem Kalkstein der Hülle eine homogene Einheit. Der Wohnbereich wird mit einer kontrollierten Wohnraumlüftung mit Wärmerückgewinnung klimatisiert und automatisch befeuchtet.

A 1960s house made way for the construction of this spacious new house in a desirable residential area overlooking Zurich. The rooms are arranged around an open courtyard, or atrium, located at the centre of the deep ground plan (21 × 21 m). Narrow strips of pale beige French limestone were used to clad this elegant building. Each strip is fixed to the building's reinforced concrete frame via two chrome steel ties. Horizontal joints are continuous and very narrow (3 mm), but vertical joints are offset. The windows, set in black metal frames, are either flush with the facade or deeply recessed, adding contrast and sculptural definition to the volume. Heat recovery and ventilation systems are installed.

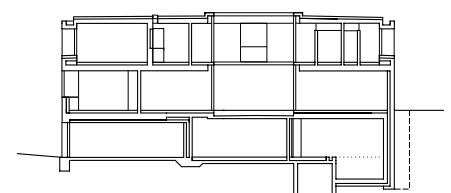


Grundrisse • Schnitte
Maßstab 1:500
Lageplan
Maßstab 1:2000

Ground plans • sections
scale 1:500
site plan
scale 1:2000



aa

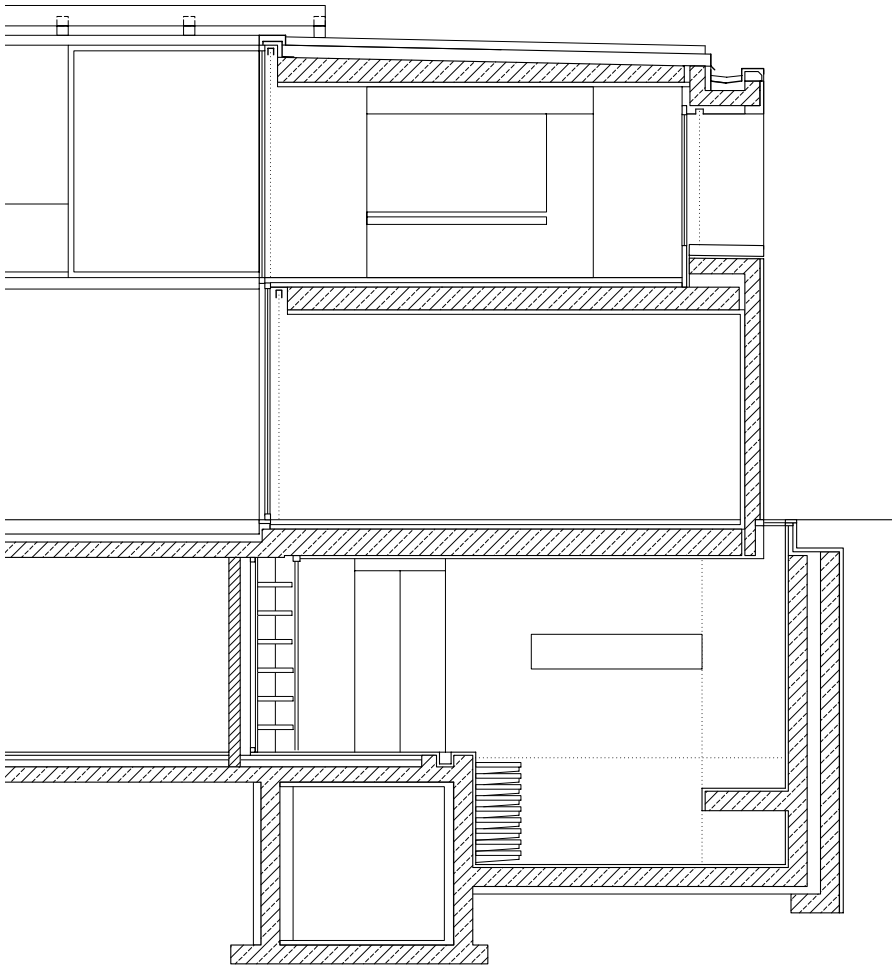


bb

1 Keller	1 cellar
2 Technik	2 services
3 Garage	3 garage
4 Waschküche	4 laundry
5 Gästezimmer	5 guest room
6 Spielhalle	6 play area
7 Dampfbad	7 steam bath
8 Schwimmbad	8 swimming pool
9 Küche	9 kitchen
10 Esszimmer	10 dining room
11 Atrium	11 atrium
12 Eingang	12 entrance
13 Garderobe	13 cloakroom
14 Wohnzimmer	14 living room
15 Kinderzimmer	15 children's room
16 Bibliothek	16 library
17 Bad	17 bathroom
18 Schlafzimmer	18 bedroom
19 Ankleide	19 dressing room
20 Galerie	20 gallery



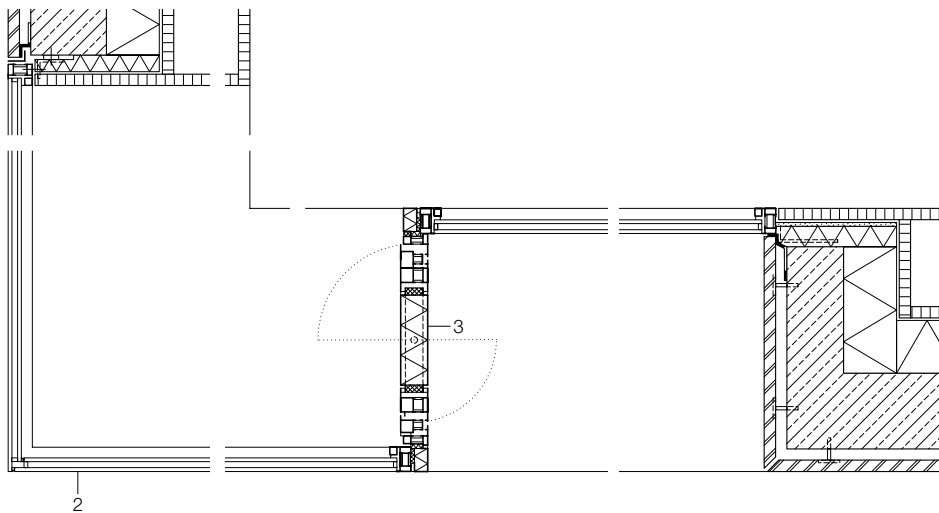
Photo: Thomas Hämmerli, Gondiswil



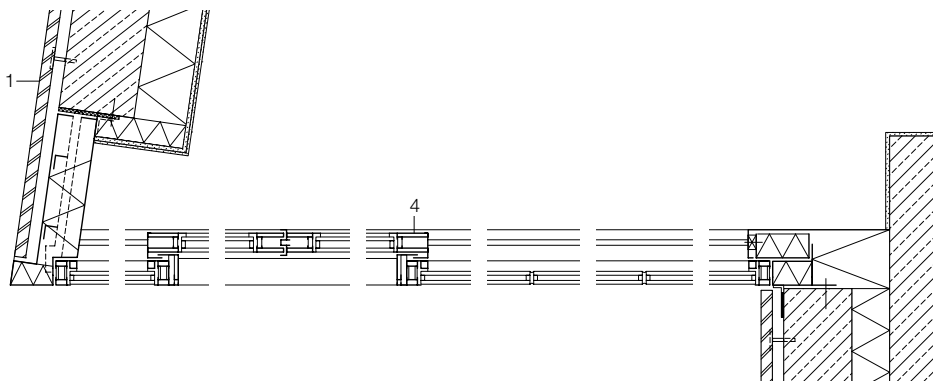
Vertikalschnitt Maßstab 1:100
 Horizontalschnitte Maßstab 1:20

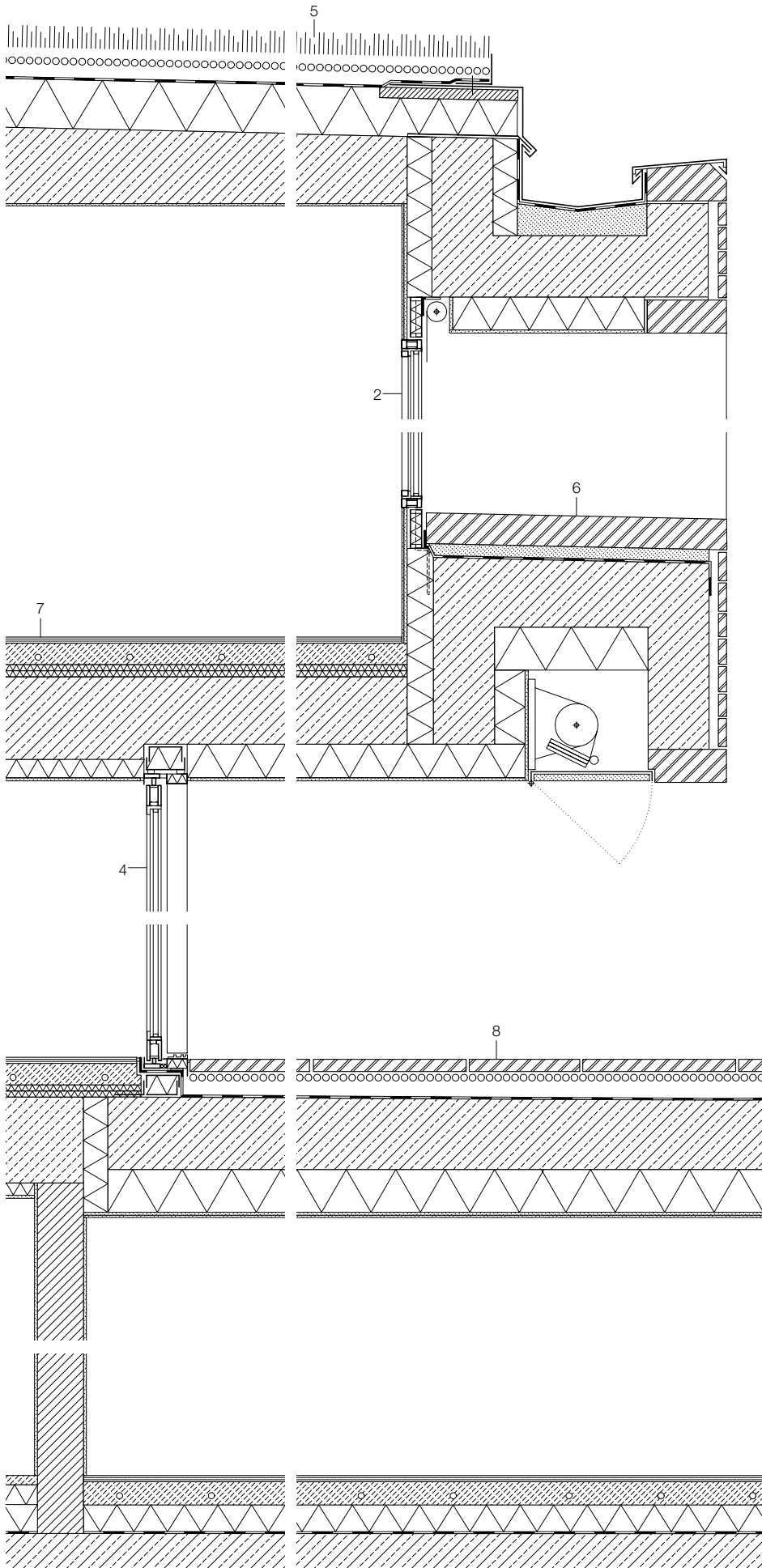
Vertical section scale 1:100
 Horizontal sections scale 1:20

- 1 Wandaufbau:
 französischer Kalkstein geschliffen 30 mm
 Anker, 2x je Riemen, Luftschiicht 30 mm
 Stahlbeton 200 mm
 Wärmedämmung Foamglas 140 mm
 Gipskartonplatte 12 mm
 Weißputz gestrichen 5 mm
- 2 Aluminiumrahmen 75 mm schwarz eloxiert
 Isolierverglasung geklebt:
 ESG 10 mm + SZR 16 mm + Float 10 mm
- 3 Lüftungspaneel: Aluminium 75 mm
- 4 Schiebetüre:
 Aluminiumrahmen 65 mm mit
 Isolierverglasung:
 ESG 10 mm + SZR 16 mm + Float 10 mm
- 5 Dachaufbau:
 extensive Begrünung 60 mm
 Sickerschicht 50 mm
 Polymerbitumendichtungsbahn,
 zweilagig wurzelfest
 Wärmedämmung Foamglas,
 Stöße vollflächig verklebt 160 mm
 Stahlbeton 220–320 mm, Weißputz 5 mm
- 6 Fensterlaibung französischer
 Kalkstein geschliffen 100 mm
- 7 Bodenaufbau:
 Parkett Eiche 20 mm, Heizestrich 70 mm
 Wärmedämmung Polystyrol,
 expandiert 20 mm
 Trittschalldämmung 20 mm
 Stahlbeton 220 mm
 Akustikplatte 60 mm,
 Schalldämmputz 10 mm
- 8 Terrassenboden:
 Natursteinplatte 40 mm, Splitt 60–100 mm
 Polymerbitumendichtungsbahn zweilagig
 Stahlbeton im Gefälle 200–240 mm
 Foamglas 140 mm
 Grundputz 10 mm, Weißputz 5 mm



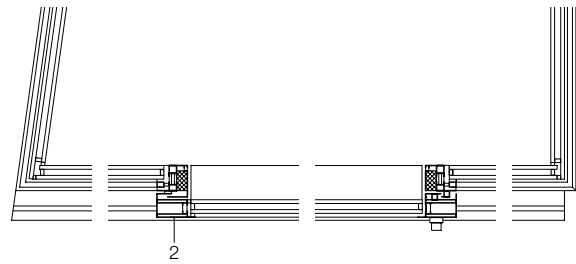
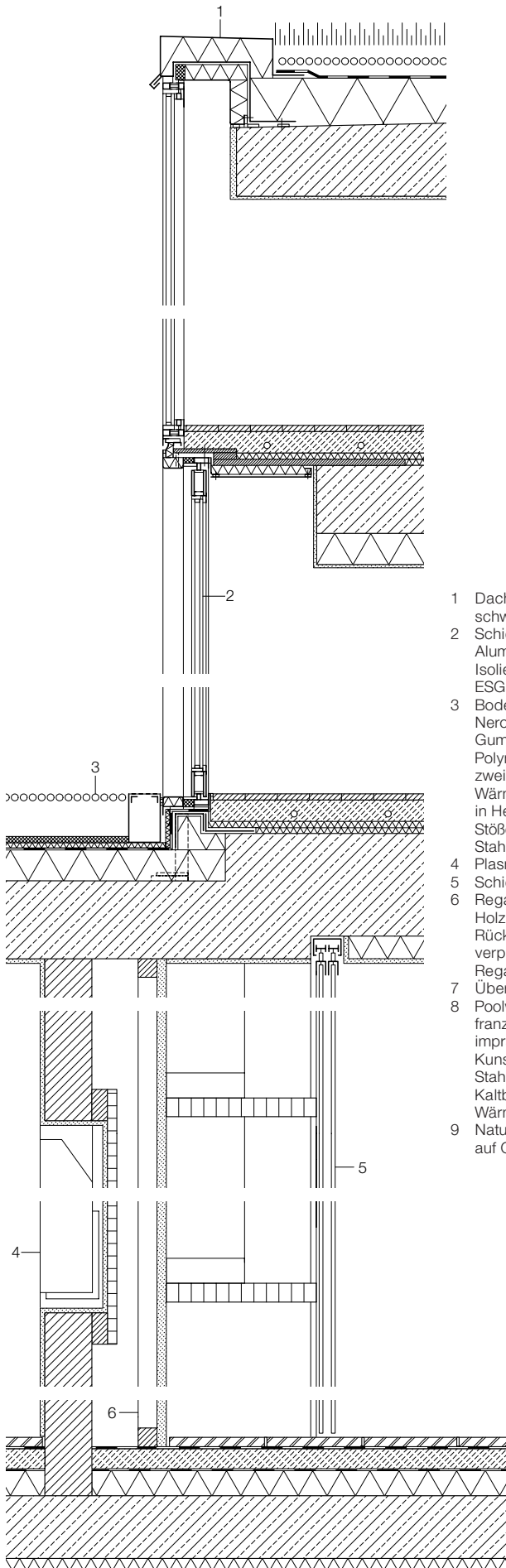
- 1 wall construction:
 30 mm honed French limestone
 2 anchors per strip, 30 mm cavity
 200 mm reinf. conc.
 140 mm foam glass thermal insulation
 12 mm plasterboard
 5 mm white-painted plaster
- 2 window:
 75 mm black-anodized aluminium frame
 double glazing:
 10 mm toughened glass + 16 mm cavity +
 10 mm float glass
- 3 ventilation panel: 75 mm aluminium
- 4 sliding doors:
 65 mm aluminium frame with double glazing:
 10 mm toughened glass + 16 mm cavity +
 10 mm float glass
- 5 roof construction:
 60 mm extensive planting
 50 mm drainage layer
 two-layer root-resistant polyester fibre mat
 160 mm foam glass thermal insulation,
 edges fully bonded
 220–320 mm reinf. conc., 5 mm white-painted plaster
- 6 window reveal: 100 mm honed French limestone
- 7 floor construction:
 20 mm oak parquet, 70 mm heated screed
 20 mm expanded polystyrene
 20 mm impact-sound insulation
 220 mm reinf. conc.
 60 mm acoustic board,
 10 mm sound-insulating plaster
- 8 terrace floor:
 40 mm stone slab, 60–100 mm chippings
 two-layer polymer-modified bitumen seal
 200–240 mm reinf. conc. to falls
 140 mm foam glass
 10 mm undercoat plaster
 5 mm white-painted plaster





Vertikalschnitt
Südfassade
Maßstab 1:20

Vertical section
South facade
scale 1:20



Atrium • Schwimmbad
Vertikalschnitt
Horizontalschnitt
Maßstab 1:20

Atrium • Swimming pool
Vertical section
Horizontal section
scale 1:20

- 1 Dachrandabdeckung Zinkblech
schwarz gestrichen
- 2 Schiebetüre/Fassade Atrium:
Aluminiumrahmen 65 mm schwarz eloxiert
Isolierverglasung geklebt:
ESG 10 + SZR 20 + VSG 10 mm
- 3 Boden Atrium:
Nero Assoluto
Gummischrotmatte
Polymerbitumendichtungsbahn
zweilagig wurzelfest
Wärmedämmung Foamglas 120 mm
in Heißbitumen,
Stöße vollflächig verklebt
Stahlbeton im Gefälle 180–220 mm
Plasmabildschirm
- 4 Plasmabildschirm
- 5 Schiebetüre ESG satiniert 10 mm
- 6 Regal:
Holzständer 60/60 mm
Rückwand Gipskartonplatte
verputzt 30 mm
Regalboden Eiche furniert 60 mm
- 7 Überlaufrinne Chromstahlprofil
- 8 Poolwand:
französischer Kalkstein
imprägniert 30 mm
Kunststoffabdichtung
Stahlbeton 250 mm
Kaltbitumen, Stöße vollflächig verklebt
Wärmedämmung Foamglas 140 mm
- 9 Natursteinstufe 60 mm
auf Chromstahlwinkel

- 1 black-painted zinc sheet
roof edge cover
sliding doors/atrium facade:
65 mm black-anodized aluminium frame
double glazing:
10 mm toughened glass +
20 mm cavity + 10 mm
laminated safety glass
atrium floor:
Nero Assoluto
impact-sound reducing:
granular-rubber mat
two-layer, root-resistant,
polymer-modified bitumen seal
120 mm foam glass thermal insulation
in hot bitumen, joints fully bonded
180–220 mm reinf. conc. to falls
plasma display
sliding doors, 10 mm
satinised toughened glass
shelf unit:
60/60 mm wooden upright
30 mm skimmed plasterboard back panel
60 mm oak veneer shelf
chrome steel section overflow channel
pool wall:
30 mm impregnated French limestone
synthetic seal
250 mm reinf. conc.
cold bitumen, joints fully bonded
140 mm foam glass thermal insulation
60 mm stone step
on chrome steel bracket